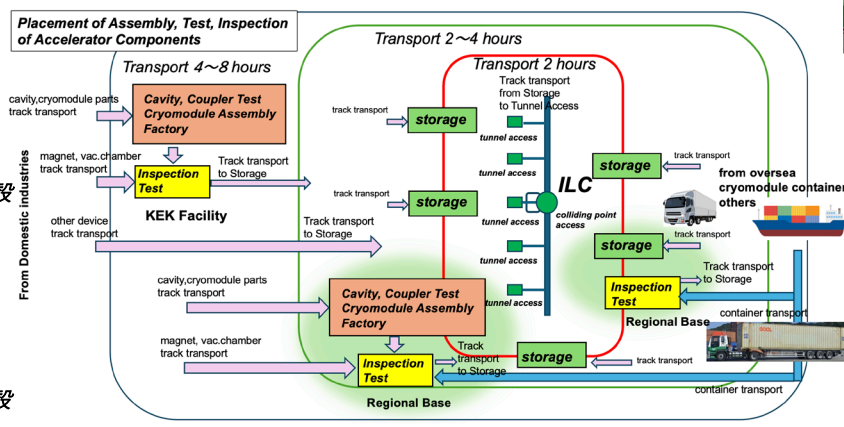
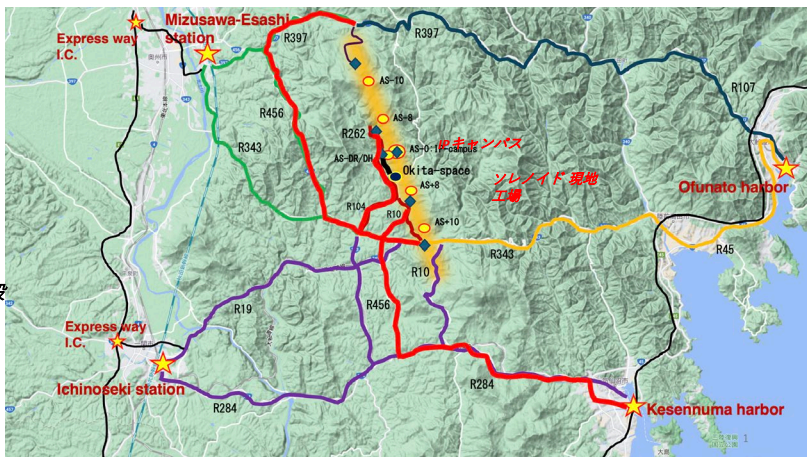


本ワーキンググループの業務は、ILC加速器・検出器機器の組立・検査拠点及びそれに伴うロジスティクスに関する以下の調査・検討を行うことである：

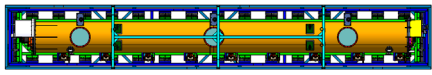
1. ILC 加速器・検出器の組立・性能検査・保管設備の設計案及び保守方法の検討。
2. 2. 内陸輸送及び港湾を利用したロジスティクスの調査・検討。



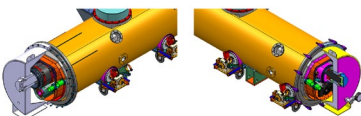
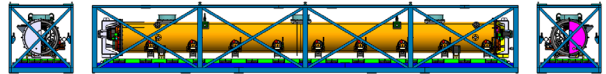
### ILCコンポーネントのブロック図ロジスティクス



ILC部品配置図物流  
赤：重コールドボックス用、 黒：8m幅検知ソレノイド用



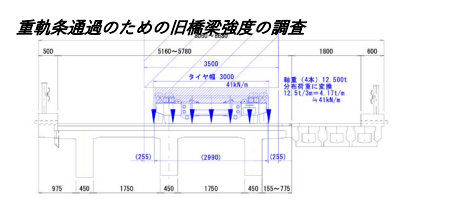
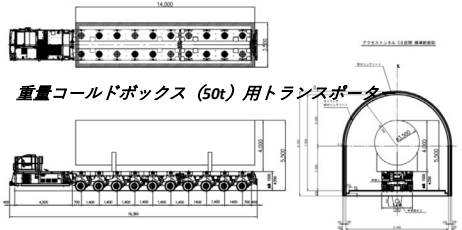
45フィートコンテナ用クライオモジュール輸送フレームの設計



45'コンテナはクライオモジュールにOK

低床トレーラー	NG
多輪低床トレーラー	NG
マルチホイールトランスポーター	OK

ヘビーコールド・ボックス用トランスポーター 日本通運提供



古い橋は、追い越しルートの選択に注意すれば、通過しても問題ない。

